



СТОП
газета

Безопасность на дорогах **ОСЕНЬЮ И ЗИМОЙ**





Главные опасности на дороге осенью и зимой

- В дождь, туман, снегопад ухудшается видимость. Водителям и пешеходам сложнее заметить друг друга.
- Из-за осадков и холодной погоды дорога становится скользкой. Тормозной путь у автомобилей увеличивается.

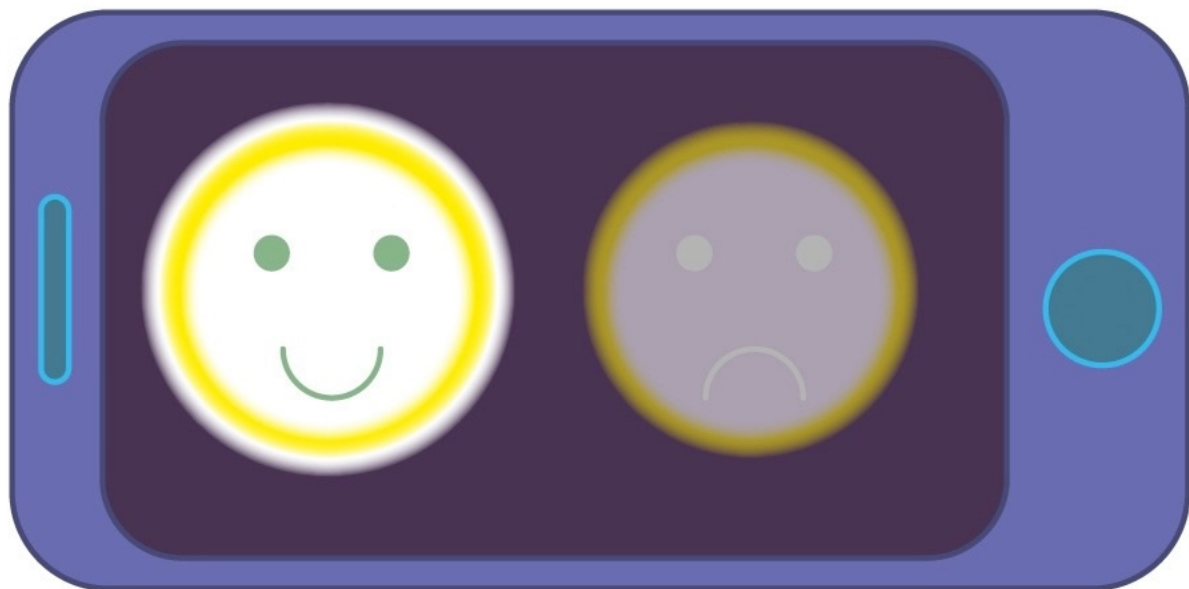


Носи яркую одежду и световозвращатели

Они сделают тебя более заметным для водителей
автотранспорта в тёмное время суток
и в условиях недостаточной видимости.



STOP
газета



4

Проверь качество световозвращателя

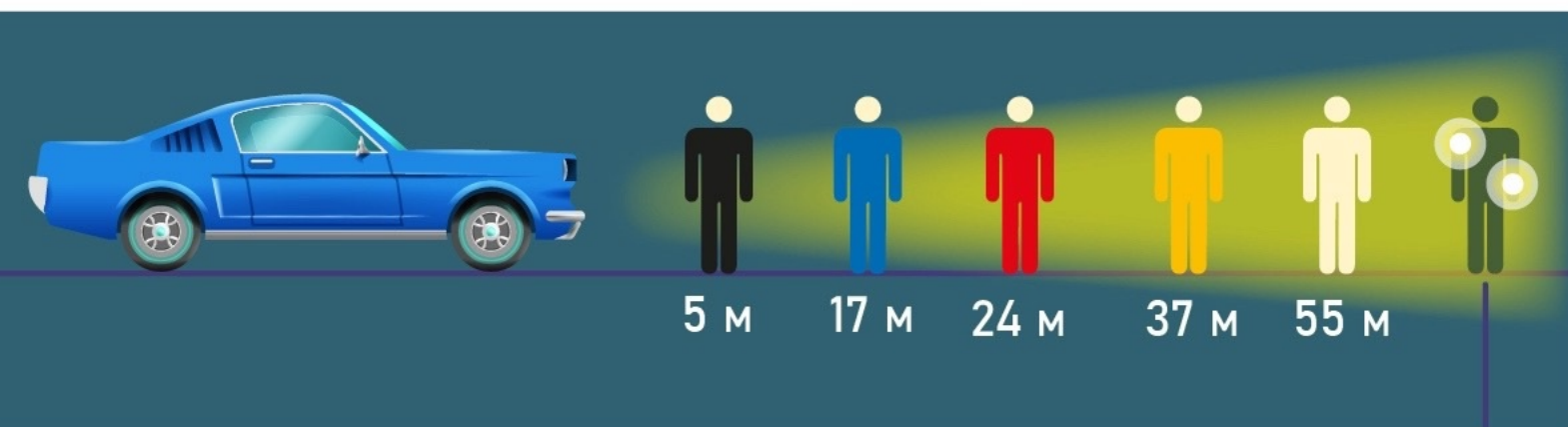
Не все световозвращатели одинаково яркие.

Наведи смартфон на световозвращатель и сфотографируй его со вспышкой с расстояния 3–4 метра.

Если фото получилось засвеченным — твой «светлячок» отличного качества!

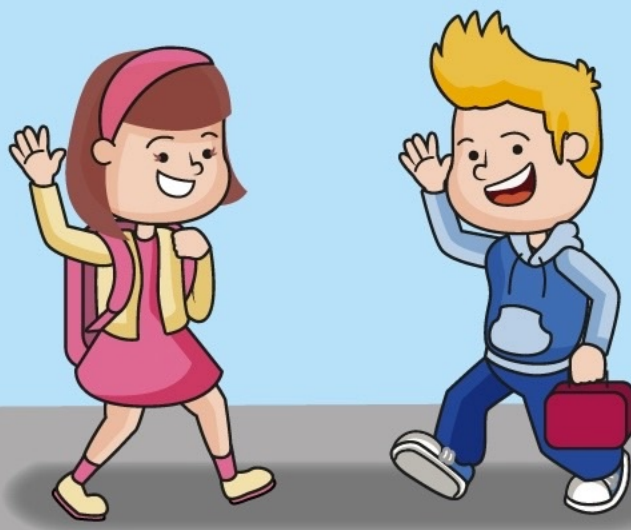


**Расстояние, на котором водитель увидит пешехода,
если у автомобиля включён ближний свет фар
в тёмное время суток**



Одежда со световозвращателями — 100–150 м

* Остановочный путь автомобиля на мокром асфальте
(при скорости 60 км/ч) — 52 метра



**Перед переходом убедись,
что либо нет приближающегося транспорта, либо
все автомобили остановились и пропускают тебя**

Не начинай переходить дорогу
перед близко идущим транспортом.
Автомобили могут не успеть остановиться.



**Зонт, капюшон, головной убор
с большим козырьком или полями
ограничивают обзор**

Собираясь переходить дорогу, откинь капюшон назад и выгляни из-под зонта, чтобы ничто не мешало оценить дорожную обстановку.



**Внимательным на дороге нужно быть
всегда, а в плохую погоду
это особенно важно**